



AS Value Pack for Infra

Julkaisutiedot

© Arkance Systems Finland Oy 2026

SISÄLLYSLUETTELO

1.	AS VALUE PACK FOR INFRA SOVELLUKSET	2
1.1.	Yleiskuvaus	2
2.	JULKAISUTIEDOT	4
2.1.	Versio AS Value Pack for Infra 26.10 (22.5.2026).....	4
2.2.	Versio AS Value Pack for Infra 26.00 (12.01.2026).....	6
2.3.	Versio AS Value Pack for Infra 25.20(01.12.2025).....	6
2.4.	Versio AS Value Pack for Infra 25.12 (01.08.2025).....	10
2.5.	Versio AS Value Pack for Infra 25.11 (30.07.2025).....	10
2.6.	Versio AS Value Pack for Infra 25.10 (08.05.2025).....	10
2.7.	Versio AS Value Pack for Infra 24.31 (28.01.2025).....	13
2.8.	Versio AS Value Pack for Infra 24.30 (5.12.2024).....	14
2.9.	Versio AS Value Pack for Infra 24.20 (05.09.2024).....	16
2.10.	Versio AS Value Pack for Infra 24.10 (25.04.2024).....	17
2.11.	Versio AS Value Pack for Infra 24.00 (21.12.2023).....	19
2.12.	Versio AS Value Pack for Infra 23.10 (14.11.2023).....	20
2.13.	Versio AS Value Pack for Infra 23 (4.4.2023)	21
2.14.	Versio AS Value Pack for Infra 22 (27.6.2022)	22
3.	YHTEYSTIEDOT	24

1. AS VALUE PACK FOR INFRA SOVELLUKSET

1.1. Yleiskuvaus

AS Value Pack for Infra – sovellukset täydentävät kansainvälistä lokalisoitua Novapoint-jakeluversiota vain suomalaisille käyttäjille tarkoitetuilla lisäsovelluksilla. Versiosta 22 alkaen sovellukset toimivat myös ilman Novapoint suunnittelu ympäristöä.

Versiosta 24.00 alkaen AS-tuotteiden eri moduulit on yhdistetty AS Civil Pack ja AS Area Pack -paketeiksi. Molemmat paketit toimitetaan edelleen samalla asennusmedialla ja asennukseen sekä ohjelmistojen käyttöön ei ole tehty muutoksia. Paketit vaativat uudet Arkance Licensing-lisenssit.

Uusien pakettien sisällöt ovat seuraavat:

AS Civil Pack	AS Area Pack
Value Pack	Value Pack
Map	Map
Soundings	General Land Use Planning
Utility Network	Area Planning

Civil Pack laajentaa Trimble Novapoint ja Autodesk Civil 3D ohjelmistojen toiminnallisuutta sisältäen työkalut tiedonsiirtoon, suunnitelmien tuotantoon, karttatuotantoon ja pohjatutkimuksien hyödyntämiseen suunnittelussa.

Area Pack laajentaa Autodesk Civil 3D ja MAP 3D ohjelmistojen toiminnallisuutta sisältäen työkalut maankäytön suunnitteluun, karttatuotantoon sekä asema- ja yleiskaavoitukseen. Area Pack sovellusta on valmisteltu myös uuden valtakunnallisen tietomallin mukaisen kaavatiedon tuottamiseen.

Muutos ei vaikuta edellä mainittujen ohjelmistojen toiminnallisuuteen tai käyttöön.

Lisensointi tapahtuu Arkance Licensing-lisensointijärjestelmän kautta ja lisenssit ovat edelleen verkkolisenssityyppisiä tai käyttäjäkohtaisia lisenssejä.

AS Value Pack for Infra 23.10-versioon saakka ovat käytössä olleet moduulikohtaiset lisenssit, näiden käyttö on lopetettu vuoden vaihteessa 2024–2025. Version 24.00 käyttöönotto vaatii uuden lisenssimallin mukaiset lisenssit.

Asennuspaketissa mukana olevat ohjelmistot ovat:

- Value Pack – Sisältää laajan kokoelman suomalaisille käyttäjille tarkoitettuja lisätoimintoja ja apuohjelmia
- Soundings – Pohjatutkimusrekisteri
- Area Planning – Asemakaavoitus
- General Land Use Planning – Yleiskaavoitus
- Map – Pohjakartan tuottaminen, ylläpito ja käsittely
- Utility Network – Vesihuollon verkostotietojen tiedonhallinta

Soundings (pohjatutkimusrekisteri) ja Utility Network vaativat lisäksi toimiakseen asennetun Oracle-tietokannan (ei sisälly tähän toimitukseen).

Area Planning (Asemakaava) ja General Land Use Planning (Yleiskaava) -sovelluksia voidaan vaihtoehtoisesti käyttää myös käyttää myös pilvipalvelussa olevan määräyseditorin kanssa.

AS Value Pack for Infra sovelluksiin noudatetaan "AS Value Pack for Infra End user license agreement" -lisenssisopimuksen ehtoja.

Ohjelmiston mukana toimitettavassa dokumentissa "Asennusohje - AS Value Pack for Infra" kuvataan ohjelmiston asennus ja Arkance lisensointi. Ohjelmistojen käyttäminen edellyttää erilliset Arkancen lisenssit.

2. JULKAISUTIEDOT

2.1. Versio AS Value Pack for Infra 26.10 (22.5.2026)

- **Aluesuunnittelu (beta).** Tällä toiminnolla pystytään luomaan Civil 3D pinta suljetusta 3D murtoviivasta sekä määrittelemään rakenteet halutuilla syvyyksillä. **HUOM! vaatii Civil 3D ohjelman!**
- **Taiteviivojen uudelleensegmentointi.** Tällä toiminolla voidaan kuvaan piirretyt IM aineistosta tuodut taiteviivat uudelleensegmentoida käyttäjän haluamaan tarkkuuteen.
- **Tuo Im-aineisto.** Esim. Taiteviivet IM-tiedostosta toiminto kysyy tuotaessa että tallennettaanko projektin tietoja/koordinaatistomääritykset Vie toimintoa verten. Tämä vähentää manuaalisesti kirjoitettavien kenttien määrää Vie-toiminnossa.
- **Valuepack - acadiso.pat tiedoston uudelleen nimeäminen.** Poistettu acad.pat ja acadiso.pat asennuksesta ja korvattu ohjelmien käyttämät ei-autoCAD-hatchit erillisillä pat-tiedostoilla.
- **M-color Plant 3D:n yhteensopivaksi.** Mahdollistaa M-Color sovelluksen käyttämisen Plant 3D sovelluksessa.

Soundings

- **Päätymistapa 3D.** Toiminto on uudestettu ja siihen on lisätty oma ikkuna josta voi tehdä valintoja pisteiden tuonnille.
- **Pohjatutkimusohjelma.** Käyttöliittymää uudistettu ja toimintoja jäsennelty/paranneltu
 - Aloitusnumeroksi on vaihdettu 101
 - Mahdollisuus kirjoittaa excel (eli .csv) formaatissa tulosteet
 - **Lisää** toimintoon lisätty mahdollisuus Paaluväleittäin. Toiminnot jäsennelty yhteen välilehteen
 - **Valinta** -välilehteä jäsennelty ja toiminnot selkeytetty
 - **Asetukset** välilehdelle on lisätty lukuisia uusia asetuksia:
 - Synkronoi sijainti kartalta automaattisesti. Pistettä voidaan sirtää kartalla raahaamalla ja sijaintitieto päivittyy automaattisesti.

- Synkronoi valinta kartan ja taulukon välillä. Mahdollistaa kohdistuksen pisteeseen kartalla tai taulukossa. Valittavana on **Ei käytössä, Yhdellä klikkauksella, Kaksoisnapautuksella**.
- **Pohjatutkimusohjelma:** Korjattu pohjatutkimusohjelman rivin siirto ylös/alas painikkeet. Lisätty X-painike joka palauttaa järjestyksen sekä V-painike jolla voidaan lukita järjestys. Lukittu järjestys tulee myös tulosteisiin.
- **Aluestabilointi:**
 - .csv raportissa nyt pituudet ja tilavuudet
 - Aluerajaviiva ei poistu kuvasta vaikka stabilointitaulukosta tyhjennetään rivi
- **Tee pinta** -toiminto ikkunan kiinnitys päällimmäiseksi.
- **Asetukset: Rakeisuuskäyrien sijoittamisen parantaminen. Lisätty erilaisia vaihtoehtoja sijoittaa rakeisuuskäyrät leikkauksiin:**
 - **Käyrät piirretään tiivistetyssä muodossa.** Dialogissa esitetään useampi näyte.
 - **Eri viivatyyppit näytteillä.** Jokaisella näytteellä on oma viivatyyppi
 - **Viivojen numerointi näytteillä.** Näytteet numeroidaan
 - **Käyrät sijoitetaan:**
 - Vierekkäin: Mikäli aktiivisena, piirtyy käyrät leikkauksen vasemaan reunaan niin, että samassa tutkimuksessa olleet rakeisuuskäyrät piirtyvät samaan dialogiin.
 - Tutkimuksensa alle: Mikäli tämä on valittuna, tulee rakeisuuskäyrät kunkin tutkimuksen alle leikkauksissa.
 - **Rakeisuuskäyrät bloqueina.** Rakeisuuskäyrät tulevat Blockeina leikkauksiin
 - **Diagrammit bloqueina.** Diagrammit tulevat kuvaan bloqueina.
- Leikkauksiin myös mahdollista saada diagrammit bloqueina.

2.2. Versio AS Value Pack for Infra 26.00 (12.01.2026)

AS Value Pack for Infra 26.00 -version alustana voidaan käyttää Autodeskin Map tai Civil 3D 2023, 2024, 2025 ja 2026 -ohjelmistoversiota. AS Value Pack for Infra 26.00 -versio mahdollistaa ohjelmistojen käytön myös ilman Novapoint suunnitteluympäristöä.

- Novapoint 2026.1. version tuki.

Kartta

- Korjattu Erota pinta-ala toiminto.

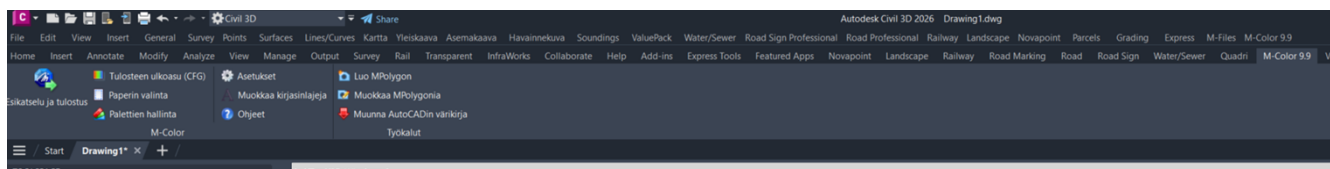
Soundings

- Korjattu pohjatutkimusohjelman rivin siirto ylös/alas painikkeet.

2.3. Versio AS Value Pack for Infra 25.20(01.12.2025)

Yleiset

- M-Color tuotu osaksi AS Civil Pack tuotetta
 - 2025 & 2026 Civil3D ja Autocad Map 3D versioiden kanssa käyttäjällä tulee olla ladattuna ensin M-colorin viimeisin versio ja tämän jälkeen AS Value Pack for Infra asennus.
 - [M-Colorin viimeisimmän version latauslinkit.](#)
 - 2024 ja aikaisempien Autocad versioiden kanssa M-Color toimii edelleen pelkällä M-color asennuksella.
 - M-Colorin ohjeet löytyvät myös jatkossa [M-filesin sivuilta](#) ja M-color ribbonin ohje-painikkeen takaa.



Value Pack

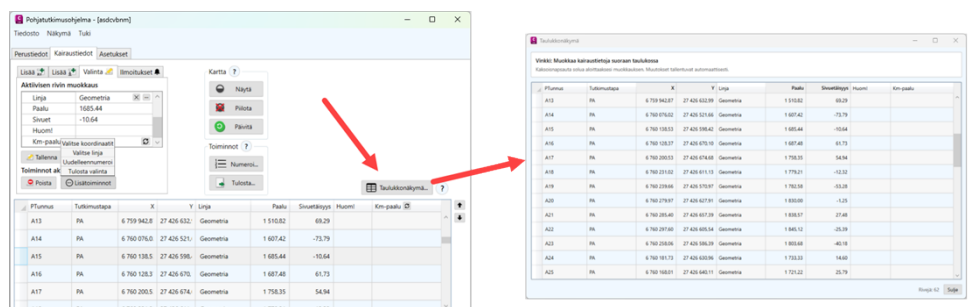
- Luiskat toiminnon tekstejä on paranneltu paremmin ohjaamaan käyttäjää viivojen valinnassa.
- Muutettu toimintoihin HKR lyhenne KYMP lyhenteeksi.

- Korjattu inframodel uloskirjoitukseen ohjelmistotoimittajan eli ARKANCEn nettisivuosoite.
- Korjattu tuki-info toimintoon liittyviä tekstejä ajan tasalle.
- Korjattu tilanne, jossa taiteviivojen tarkistus kaatui, mikäli taiteviivan ensimmäinen vertex poistettiin.
- Korjattu tilanne, jossa korostuskerroin pyöristyi virheellisesti tilanteissa, joissa korostuskerroin ei ollut kokonaisluku. Esim. 1:500/1:200 korostuskerroin on 2.5 joka pyöristyi aiemmin lukuun 2.
- Lisätty varoitus, mikäli käyttäjä käyttää asennuksen mukana tulevan tiedoston sijaan kustomoitua tiedostoa joissakin seuraavissa määrittelytiedostoissa: IMCodings.csv, IMMappings.txt, IMSwitchTypes.txt, IMPoleTypes.txt. Varoitus tulee toteutusmalli toimintoja ensimmäisen kerran käytettäessä, kerran yhdessä istunnossa.

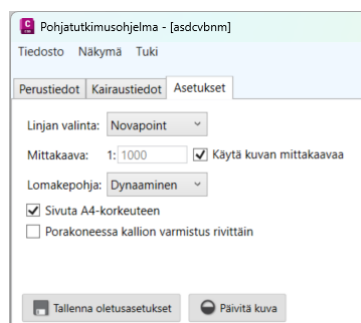
Soundings

- Korjattu tilanne, jossa isolla korostuskertoimella leikkauksien rakeisuuskäyrät piirtyivät päällekkäin.
- Hae varm. Kalliopisteet ja päättymistapa 3D toimintoihin on paranneltu tooltip tekstejä, jotta toimintoja olisi helpompi käyttää.
- Paranneltu lomakkeiden piirtoa siten, että tekstit piirtyvät kuvaan vain kerran.
- Paranneltu Soundingsin leikkaus -toimintoa siten, että maalajiviivoille tulee sopivampi ltscale.
- Aluestabiloinnin alue valinta tukee nyt kaikkia polyline tyyppejä.
- Aluestabilointiin lisätty kielivalinta FI/EN.
- Korjattu muutamia aluestabilointiin liittyneitä kaatumistapauksia
- Korjattu tilanne, jossa tutkimuksien haku kartalle hidastui merkittävästi, jos asetuksissa oli valittuna kartta -sivulla päättymistapa, sekä arvioidut maalajimerkinnät.
- Pohjatutkimusohjelman parannuksia

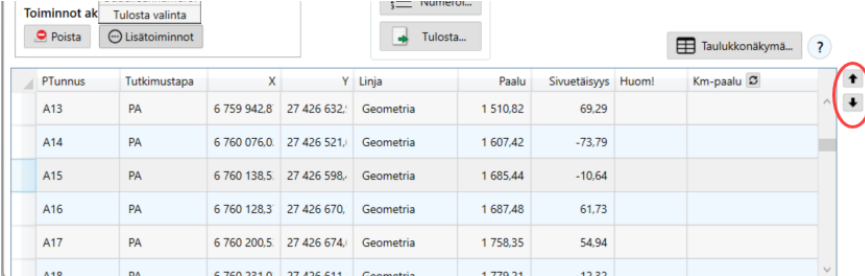
- Lisätty mahdollisuus muokata taulukon soluja kaksoisklikkaamalla solua. Tiedot päivittyvät automaattisesti.
- Lisätty taulukkonäkymä, jossa taulukkoa voi muokata niin, että taulukko on koko dialogin kokoinen.



- Lisätty mahdollisuus antaa kallion varmistussyvyys jokaiselle tutkimukselle erikseen dynaamiseen lomakkeeseen. Valinta löytyy asetuksista, kun dynaaminen lomake on valittuna.

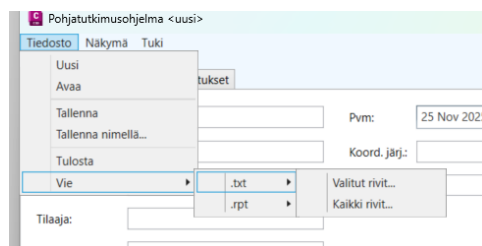


- Lisätty infopallo, josta löytyy ohjeita taulukon käyttöön.
- Palautettu sarakkeiden järjestäminen kasvavaan tai pienenevään järjestykseen sarakkeen otsikkoa painamalla.
- Palautettu rivien järjestäminen nuolipainikkeilla. Parannettu toimintoa myös siten, että useaa riviä voi siirtää enemmän kuin yhden nuolen painalluksen verran ilman, että taulukon rivit täytyy valita uudelleen.



PTunnus	Tutkimustapa	X	Y	Linja	Paalu	Sivetaisyys	Huomi	Km-paalu
A13	PA	6 759 942,8	27 426 632,1	Geometria	1 510,82	69,29		
A14	PA	6 760 076,0	27 426 521,1	Geometria	1 607,42	-73,79		
A15	PA	6 760 138,5	27 426 598,1	Geometria	1 685,44	-10,64		
A16	PA	6 760 128,3	27 426 670,1	Geometria	1 687,48	61,73		
A17	PA	6 760 200,5	27 426 674,1	Geometria	1 758,35	54,94		
A18	PA	6 760 231,0	27 426 611,1	Geometria	1 779,21	-12,32		

- Estetty välilyöntien asettaminen pistetunnukseen ja tutkimustapaan.
- Dynaaminen lomake on nyt asetuksissa oletuksena A4 lomakkeen sijaan.
- Dynaamista lomaketta muokattu siten, että se tulostuu A4 levyisenä, mutta sitä voi halutessaan leventää tulostuksen jälkeen.
- Asetuksissa on nyt mahdollisuus asettaa dynaaminen lomake katkeamaan A4 pituisiksi osuuksiksi.
- Txt-tiedoston kirjoitus on palautettu tulostustoimintoon. Lisäksi txt- ja rpt-tiedostot voidaan nyt kirjoittaa ilman lomakkeen kartalle piirtoa tiedosto-valikon kautta.



- Kun haetaan kilometripaalutus radan geometrialle päivitysnapilla, avaa ohjelma tarvittaessa geometrian tehtävävalinnan ja kilometripaalutus dialogin, jotta käyttäjän ei tarvitse muistaa itse avata dialogia Railway moduulista.

Area Planning

- Korjattu tilanne, jossa kuntaGML-kirjoitus ei toiminut kaikilla CAD-versioilla

2.4. Versio AS Value Pack for Infra 25.12 (01.08.2025)

- Korjattu tilanne, jossa jos 25.11 version asensi 25.10 version päälle Soundingsin stabilointitoiminnon mahdollistava tiedosto ei asentunut käyttäjälle ja toiminto ei käynnistynyt. Mikäli 25.10 poistettiin ennen 25.11 asentamista käynnistyi stabilointitoiminto normaalisti.

2.5. Versio AS Value Pack for Infra 25.11 (30.07.2025)

- Korjattu virhe, jossa koordinaatit tulivat väärinpäin pohjatutkimusohjelmaan.
- Korjattu muita pohjatutkimusohjelman datan hallintaan liittyviä virheitä mm. poistetut rivit tulostuivat ohjelmaan.
- Korjattu virhe, jossa 3D-offset toiminto antoi virheilmoituksen komentoriville eikä käynnistynyt.

2.6. Versio AS Value Pack for Infra 25.10 (08.05.2025)

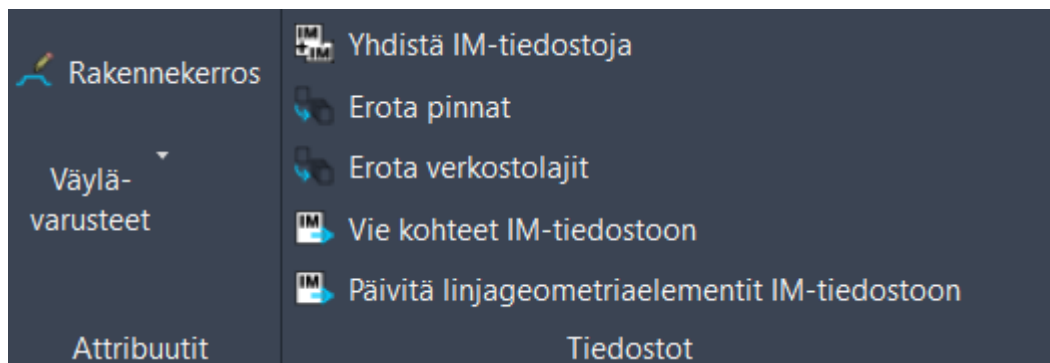
Yleiset

- Asennus löytää nyt kaikki koneella olevat Novapoint asennuskansiot, niiden nimestä riippumatta. (ks. Versio 24.31)
- Suomen lokaaleissa tuotteissa, Arkance Finland voi nyt ohittaa tuotelisenssoinnin häiriötilanteissa, jotta asiakkailta ei tulisi käyttökatoa. Arkance Finland ohjeistaa asiakkaitaan häiriötilanteessa tarkemmin.
- Tuki AutoCad map & Civil 3D 2026 versiolle.

Value Pack

- **Uusi toiminto** Viiva kolmioverkon pintaan. Toiminto löytyy kohdasta Value Pack->Apuohjelmat->3D-toimintoja
- Paranneltu 3D-offset toimintoa siten, että alkuperäisen kohteen vierekkäiset vertexit eivät tuota edestakaisia viivoja.
- Korjattu tilanne, jossa kuvaan luettuihin Inframodel-geometrioihin vaihdetietojen lisääminen aiheutti virheilmoituksen ja tietojen lisääminen ei onnistunut.

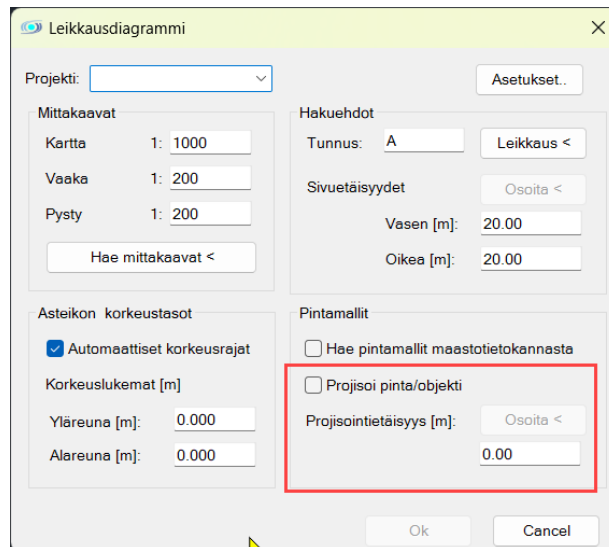
- Tuki Inframodel 4.2 versiolle toteutusmalli moduuliin, sekä Quadrin Inframodel importtiin.
- Vie kohteet IM-tiedostoon toiminnossa on lisätty valinnat "Väylävarusteet erilliseen kokoelmaan" ja "Liikennemerkit"
 - Väylävarusteet voidaan formaatin mukaan kirjoittaa, joko väylän alle tai omaan kokoelmaan. Mikäli "Väylävarusteet erilliseen kokoelmaan" ei ole valittuna kirjoittuu väylävarusteet väylän alle.
 - Nyt käyttäjän täytyy vain täyttää kaikki kentät ja lopuksi valita haluamansa ruudut.
- **Uusi toiminto** Erotta verkostolajit. Toiminto jakaa Inframodel tiedoston verkostolajit omiin tiedostoihin.



Soundings

- Pohjatutkimusohjelma -toiminto on uudistettu perusteellisesti
 - Toiminnon ikkuna tulee nyt samalle näytölle kuin Autocad
 - Ikkunan asetuksissa voidaan nyt valita mittakaava
 - Toiminnossa voidaan nyt käyttää myös Civil3D linjaa. Käytettävän linjan ohjelma voidaan valita ikkunan asetuksista
 - Ohjelmalle voidaan antaa myös korkeusjärjestelmä
 - Porakonekairauksessa kallion varmistukseen voi asettaa vapaavalintaisen arvon
 - Ohjelman kaikki rivit tai valitut rivit voidaan uudelleen numeroida

- Kuva voidaan päivittää
- Käyttöliittymän parannuksia
- **Uusi toiminto** Alusrakenne. Suljettujen murtoviivojen sisälle voidaan nyt asettaa maalajin kuviota toistava Hatch. Maalajivaihtoehtoina ovat Turve, Lieju, Savi, Siltti, Hiekka, Sora, Moreeni, Silttimoreeni, Hiekkamoreeni, Soramoreeni, Täytemaa, Kiviä, Lohkareet ja Läpiporattu. Kuviot ovat Suomen geoteknillisen yhdistyksen mukaisia.
- Rakeisuuskäyrien piirron parannuksia
 - Käyrät piirtyvät lähemmäs leikkausta
 - Näytteen tunnus näkyy käyrän kehyksen otsikossa
 - Eri syvyysrivien käyrät merkitään niiden näytenumeraalla
 - Samaan näytteeseen kuuluvat käyrät tulevat saman kehyksen sisään.
 - Käyrä piirretään nyt myös käyrän kehyksen ulkopuolelle, mikäli käyrässä on niin pieniä raekokoja
 - Käyrät eivät tule päällekkäin, vaikka näytteet olisivat leikkauksessa lähellä toisiaan
 - Muutokset koskevat sekä Soundings, että Novapoint ja Civil3D leikkauksia
- Novapoint korkeusasematehtävän kuvitusobjektiksi asetetun IFC-kohteen ja maanpinnan voi nyt projisoida Soundings leikkaukseen valitulle etäisyydelle.



General Land Use Planning/Area Planning

- Korjattu tilanne, jossa ruotsinkielisten aluerajojen ääkköset näkyivät väärin

Utility Network

- Korjattu tilanne, jossa komentoriville tulevissa viesteissä ääkköset kirjoittuivat väärin

2.7. Versio AS Value Pack for Infra 24.31 (28.01.2025)

Trimblen Novapoint ohjelmassa on otettu käyttöön uusi asennustapa, jonka vuoksi ohjelman tuotekoodi, muuttuu jokaisen päivityksen yhteydessä. Aikaisemmin Value Pack on tunnistanut olemassa olevat Novapoint asennukset tuotekoodin perusteella. Jotta Value Pack toimisi myös jatkossa Novapointin pääversion päivitysversioneissa, jotka julkaistaan Value Packin jälkeen, on Novapointin tunnistusmekanismia päätetty muuttaa. Jatkossa Value Pack tunnistaa käyttäjän koneella olevat Novapoint asennukset sen perusteella mitkä Novapoint kansiot löytyvät sijainnista: C:\Program Files\Trimble\Novapoint.

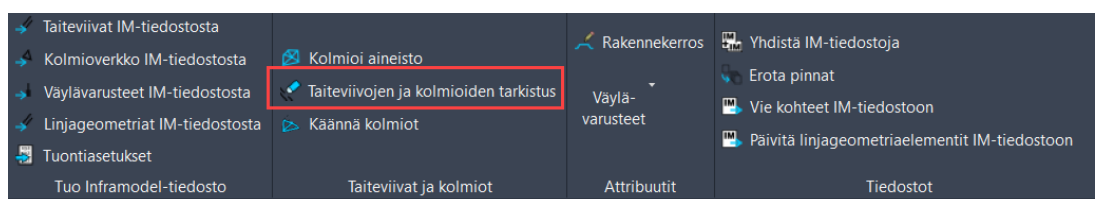
Vanhemmissa Value Pack asennuksissa ongelma näkyy siten, että Quadrissa Tuo-toiminnon formaattivalinnoista puuttuu Soundings ja inframodel. Muut toiminnot toimivat myös vanhemmissa versioissa normaalisti. Päivittäminen 24.31 versioon on tarpeellista vain silloin kun

käyttäjät tarvitsee näitä formaatteja Quadriin ja ne ovat häneltä sieltä kadonneet. Lisätietoa tarvittaessa ARKANCEn tukipalvelusta.

2.8. Versio AS Value Pack for Infra 24.30 (5.12.2024)

Value Pack

- Tuki Novapoint 2025.1 versiolle
- Korjattu ongelma, jossa Inframodel varusteiden sisäänluku epäonnistui Novapointiin. (Johtui PlanFeatureista)
- Toteutusmalli-moduulin väylävarusteen muokkaukseen voi nyt valita useita kohteita kerralla.
- Pituusleikkauksen alustukseen lisätty mahdollisuus valita DXF formaatin lisäksi myös DWG
- **Uusi toiminto** toteutusmalli moduuliin, jolla voidaan tarkastaa taiteviiva- ja kolmioverkko-aineistoa. Siinä mm. kaltevuuden tarkistus, rakojen etsintä, virheiden piirto, nollakorkojen etsintä, viivaosuuksien min ja max pituudet, kolmioverkkojen reikien etsintä, dublikaattien etsintä.



Valitse taiteviivat kuvasta .. 0 valittu

Valitse kolmiot kuvasta .. 0 valittu

Duplikaattipisteet Korjaa duplikaatit

Duplikaattiviivat

Nollakorot (z=0)

Viivasegmentin pituus m, alle : 0.500

Viivasegmentin pituus m, yli : 10.000

Kolmioverkon reiät

Kolmion sivun pituus m, alle : 0.500

Kolmion sivun pituus m, yli : 10.000

Kolmion kaltevuus %, alle : 3.000

Maksimipituudet m kaarella ja klotoidilla

R > 40 : 1.000 A > 40 : 1.000

R > 150 : 2.000 A > 80 : 2.000

R > 1000 : 5.000 A > 500 : 5.000

R > 4000 : 10.000 A > 1000 : 10.000

Viivojen raot, pituus m, alle : 0.010

suuntakulma asteina : 60.000

Tarkista

- **Uusi toiminto**, jolla voidaan kääntää kolmioverkon kolmio.
- **Uusi toiminto** viivan kaltevuuden kysely lisätty apuohjelmiin pituusleikkaus -toimintojen alle.
- Korjattu yhdistä IM-tiedostoja toimintoa siten, että kaikki saman nimiset pinnat ja taiteviivat menevät saman pinnan alle esim. Ylin yp.
- Viitekuva nyt mahdollista lisätä Value Packin kautta myös overlayna.
- Lisätty mahdollisuus antaa Inframodel kirjoitukseen rakennekerroksen materiaali, "Rakennekerros" -toiminnolla.
- Paranneltu Luiskat -toimintoa siten, että se tunnistaa enemmän eri viivatyyppisiä ja toimii Z-koordinaateista huolimatta.
- Lisätty tuki Hatch ja mpolygon objekteille, "Laske aloja ja pituuksia" toiminnossa.
- Toiminnossa "Tilavuuslaskenta kolmioverkoista" ollaan paranneltu korkotietojen tuottamista valittujen objektien mukaisesti

Kartta

- **Uusi toiminto** "Tunnista koordinaatisto", tunnistaa kuvan koordinaatiston sen aineiston sijainnin perusteella.

Soundings

- Siirretty näytteiden tekstiä lähemmäs diagrammia
- Siirretty tutkimuksien huomautustekstejä lähemmäs diagrammeja
- Korjattu ongelma, jossa lomake tulostui osittain pienenä ja osittain isona.
- Lisätty mahdollisuus näyttää näytteen diagrammissa Euromaalajit. Toiminto löytyy asetuksista.
- Lisätty tuki eri kielisille lomakkeille samassa piirustuksessa.
- Korjattu tilanne, jossa Soundings leikkauksen pintojen interpolointi ei toimi, jos korkeusasema tehtävässä on useita pintoja samalla Maa koodilla.

2.9. Versio AS Value Pack for Infra 24.20 (05.09.2024)

AS Value Pack for Infra 24.10 -version alustana voidaan käyttää Autodesk Map tai Civil 3D 2021, 2022, 2023, 2024 & 2025-ohjelmistoversiota. AS Value Pack for Infra 24.20 -versio mahdollistaa ohjelmistojen käytön myös ilman Novapoint-suunnitteluympäristöä.

Value Pack

- Lisätty tuki AutoCAD 2025 versioille.
- Lisätty tuki Novapoint AC25 versioille.
- Korjattu ongelma, jossa tasonimien selityksien ääkköset näkyivät väärin.
- Mahdollisuus löytää koneella olevat autocad asennukset, mikäli autocad asennettu Value Packin jälkeen.
- Korjattu tukiportaalin painike viemään uusille ARKANCE:n nettisivuille.

Soundings

- Korjattu lohkarie merkintä, kun se on alimpana kairausputkessa.
- Poistettu Editorin avauspainike Soundings moduulista.

- VP-huomautustekstit tulevat nyt näkyviin käyrien tulostuksiin.
- Kuvitusobjektit näkyvät nyt Soundings leikkauksissa, mikäli objektit ovat korkeusasematehtävässä.
- Mahdollisuus hakea tutkimuksia usealla eri työnumerolla, metatunnuksella tai projektilla käyttämällä ; erottajana.

Asemakaava

- Korjattu ongelma, jossa selitysosien ääkköset näkyivät väärin.

Kartta

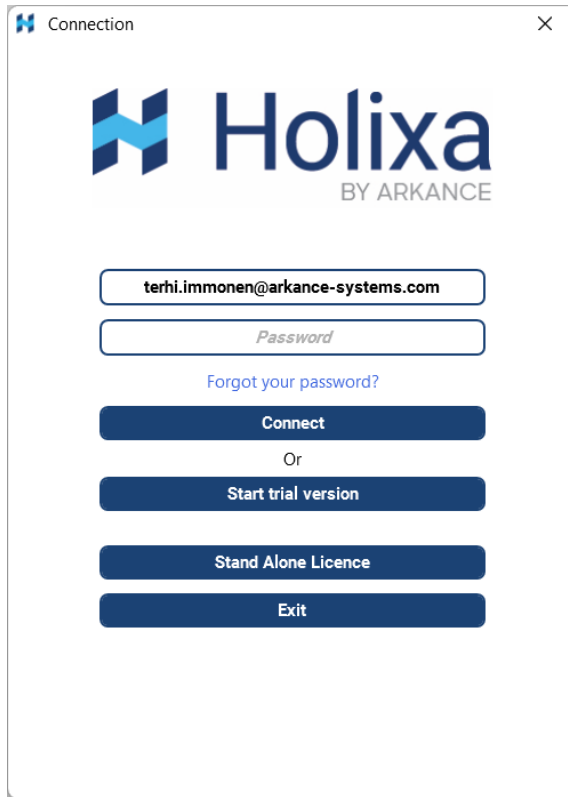
- Koordinaattimuunnos ottaa nyt huomioon, myös dwg-tiedostoon tuodut PDF-tiedostot.

2.10. Versio AS Value Pack for Infra 24.10 (25.04.2024)

AS Value Pack for Infra 24.10 -version alustana voidaan käyttää Autodesk Map tai Civil 3D 2021, 2022, 2023 & 2024-ohjelmistoversiota. AS Value Pack for Infra 24.10 -versio mahdollistaa ohjelmistojen käytön myös ilman Novapoint-suunnitteluympäristöä.

Lisensointi

- Nyt käyttäjä voi uusia salasanat Holixan kirjautumisikkunan kautta



- Otettu Holixa lisensointi Client 3.5.11 käyttöön

Value Pack

- Parannuksia Toteutusmalli-työkaluun
 - Tuontiasetuksista voidaan valita InfraBIM-nimikkeistö AutoCAD-tasojen nimeämiseen
 - Kolmioverkon 3D-Face-objektien uloskirjoitusta parannettu
- Koordinaattiristit toiminnossa koordinaatit eivät tulleet ruudukon kulmiin. Nyt toiminto, ottaa gridin huomioon, vaikka se ei olisi toimintoa käyttäessä näkyvissä.
- Parannuksia Tilavuuslaskenta kolmioista -toimintoon
 - Toiminto muistaa käyttäjän aikaisemmat valinnat
 - Massakäyrien piirtämiseen tehty muutoksia tasonimien, korkeustekstien sijainnin ja dialogien tekstisisältöön
- GT-sisäänluku havaitsee nyt asennuskansion sijainnin automaattisesti

Soundings

- Lisätty KN & KK päättymistavat tutkimuksien digitointiin

- Paranneltu VP & VO tutkimustyyppien esitystapaa, kun ne ovat samassa sijainnissa
- Mahdollisuus piirtää leikkauksissa kaikkiin siipikairauksiin ja näytteisiin skaala, mutta muissa tutkimustyypeissä vain ensimmäiseen
- Korjattu tulkinta painikkeita, niin että ne toimivat vain tiettyyn näkymään
- Korjattu yhdistelmäkairauksen ulkonäköä
- 3D-maalajipisteiden toimintoa parannettu

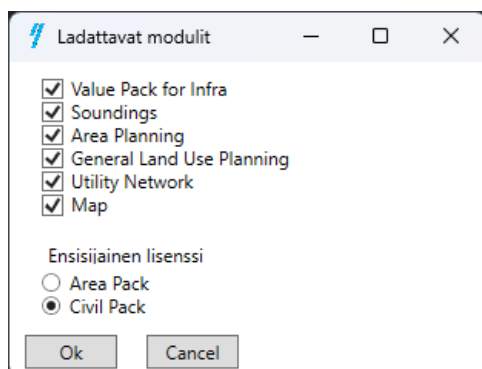
Kartta

- MML kiinteistöjen WFS-palvelu on suljettu 31.10.2023, jonka johdosta "Tuo KTJ-aineisto WFS-palvelusta" toiminto on poistettu, koska se hyödynsi ko. palvelua.
- "Tuo KTJ-aineisto WFS-palvelusta"- toiminnon tilalle on luotu "Tuo kiinteistörekisteriaineistoa"-toiminto.

2.11. Versio AS Value Pack for Infra 24.00 (21.12.2023)

AS Value Pack for Infra 24.00 -version alustana voidaan käyttää Autodeskin Map tai Civil 3D 2021, 2022, 2023 ja 2024 -ohjelmistoversiota. AS Value Pack for Infra 24.00 -versio mahdollistaa ohjelmistojen käytön myös ilman Novapoint suunnitteluympäristöä.

- tuki myös Novapoint 2024 -ohjelmistoversiolle. Myös Novapoint 2022 ja 2023 -ohjelmistoversiot ovat tuettuja.
- tuki Civil Pack ja Area Pack -lisenssikokonaisuuksille. **HUOM!** Käyttäjällä pitää olla kyseiset lisenssit käytössään ennen ohjelmistoasennusta, versio 24.00 ei toimi enää erillisillä AS-tuotteiden lisensseillä. ValuePack -moduulien latauksessa määritetään ensisijainen lisenssi. Eli kaavasovellusten käyttäjät valitsevat Area Packin, perustapauksessa ensisijainen lisenssi on aina Civil Pack. Käyttäjän tekemät muutokset talletetaan rekisteriin ja näin ollen sama asetus on aktiivisena myös seuraavan kerran, kun ohjelmistoa käytetään.



- korjattu tilanne, jossa käyttäjä saa ilmoituksen että shx-tiedostoa ei löydy ja pitää etsiä ja valita tiedosto tai korvata muulla fontilla, ja symboliivatyypit ei näy

2.12. Versio AS Value Pack for Infra 23.10 (14.11.2023)

AS Value Pack for Infra 23.10 -version alustana voidaan käyttää Autodeskin Map tai Civil 3D 2021, 2022, 2023 ja 2024 ohjelmistoversiota. AS Value Pack for Infra 23.10 -versio mahdollistaa ohjelmiston käytön myös ilman Novapoint suunnitteluympäristöä. AS Value Pack for Infra 23 -versiossa on tuki Novapoint 2023.4a -versiolle.

Value Pack

- Tuo aineisto (gt-sisäänluku) toimintoon lisätty taulukko näkymä.
- Tuo aineisto (gt-sisäänluku) taulukkoon lisätty Autocad tason nimi.
- Tuo aineisto (gt-sisäänluku) toiminnossa Z-arvon kohdistus kuvassa vaihdettu desimaalipisteeseen.
- Toteutusmallivalikon kolmioverkko toimintoa käyttäessä toiminto pyytää käyttäjää nimeämään tason, jolle kolmioverkko tallennetaan.
- Apuohjelmiin lisätty toiminnallisuus, jolla voidaan piirtää korkeuskäyrille suuntanuoli. Tuettuna viivatyypit 3dpolyline tai polyline (jolla on elevation arvo.) Nuoli sijoitetaan keskelle käyrää.
- Value Packin valikot tulevat nyt myös näkyviin, kun startup asetuksissa on valittu kieleksi jokin muu kuin suomi.
- Tilavuuslaskenta kolmioverkoista on nyt lisätty Value Packin apuohjelmiin.
- Yleisiä korjauksia asennukseen ja Tuo aineisto (gt-sisäänluku) -toiminnallisuuteen.

Map

- MAP-moduuli lisätty ribbon -valikkoon.

Soundings

- Etäisyys teksti on siirretty takaisin vuosiluvun yläpuolelle leikkauksissa
- Etäisyys ja vuosiluku tekstit on siirretty lähemmäs toisiaan ja alemmas jotta ne eivät menisi päättymistavan päälle leikkauksissa
- Murtoviiva-toiminto muutettu tekemään etäisyys tekstin, vas. oik. tekstin sijaan, jos se on valittuna asetuksista Lomakkeet & tekstit sivulta

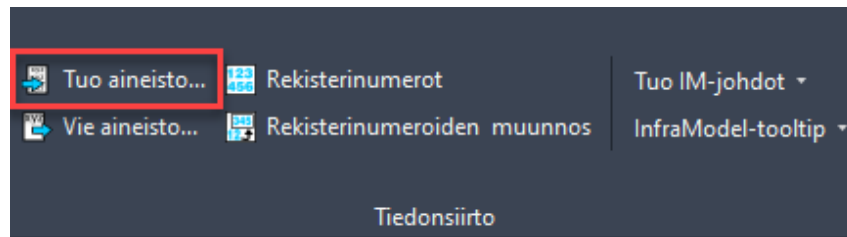
- Ranskalaisia viivoja ei enää piirretä huomautuksien eteen leikkauksissa
- Näyttenumerot piirretään taas leikkauksiin
- Näytteen maalaji näytetään leikkauksissa näyttenumeron kohdalla, vaikka maalaji olisi sama kuin edellisessä syvyydessä
- Pistenumerot eivät tule enää moneen kertaan leikkauksiin tutkimuksen yläpuolelle. (Jos samassa sijainnissa tutkimuksissa on sama pistenumero)
- Päivän ensimmäinen projekti ei enää jää oletukseksi toimintoihin. Oletukseksi jää aina viimeksi käytetyn toiminnon projektivalinta
- Koekuopasta lisätään kartalle nyt myös maanpinnan- ja päättymistaso, jos ne ovat valittuna asetuksista
- Diagrammit kartalle mittakaavaa on yhtenäistetty muiden diagrammi toimintojen kanssa. Kun valittuna esimerkiksi 1:200, tulee se samankokoisena, kuin diagrammi 1:200 leikkauksessa.
- Lisätty hae mittakaava toiminto. Nyt käyttäjä voi hakea mittakaavan jo piirustukseen piirretystä diagrammista olisi se sitten kartalla, leikkauksessa, lomakkeessa tai piste-diagrammista.
- Hienousluku F lisätty lomakkeisiin
- Novapoint poikkileikkauksiin tulee nyt ED.TAK, OIK. VAS sijaan kun niihin tuodaan tutkimuksia.
- Toimintojen kuvaukset näkyviin tip-teksteinä, kun hiirtä pitää toiminnon päällä.
- Piste-diagrammia paranneltu.
- Painikkeiden tekstejä paranneltu.

2.13. Versio AS Value Pack for Infra 23 (4.4.2023)

AS Value Pack for Infra 23 -version alustana voidaan käyttää Autodeskin Map tai Civil 3D 2021, 2022 ja 2023 ohjelmistoversiota. AS Value Pack for Infra 23 -versio mahdollistaa ohjelmiston käytön myös ilman Novapoint suunnittelu ympäristöä. AS Value Pack for Infra 23 -versiossa on tuki Novapoint 2023.1 -versiolle.

Value Pack

- Tuo aineisto toiminnallisuudella voidaan lukea kuvaan gt, lvt -formaattia



Utility Network

- Lisätty uudet verkkolajit: Maakaasu ja Suojaputki
- Korjattu suuntakulman huomioiminen piirrettäessä varustemerkintöjä kuvaan

Soundings

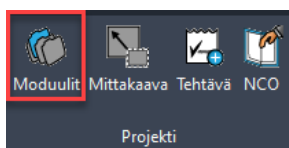
- Hae tulkitut pisteet toiminnallisuuden parantaminen
- Korjattu kartiolujuuksien interpolointi
- Tulkinnan toiminta lomakkeista korjattu
- Leikkauksen paikkaa määrittäessä Autocad toiminnallisuus ORTHO kytketään ohjelmallisesti pois päältä
- Pohjatutkimusohjelman dialogin käytettävyyteen yleisiä parannuksia
- "Poista kohde" – toiminnon parantaminen siten, että sama kohde ei poistu kaikista leikkauksista, vaan ainoastaan osoitetusta
- Stabiloinnissa tapahtuva kaatumisen estetty
- Tulkintatason merkinnän väri muutettu valkoiseksi

2.14. Versio AS Value Pack for Infra 22 (27.6.2022)

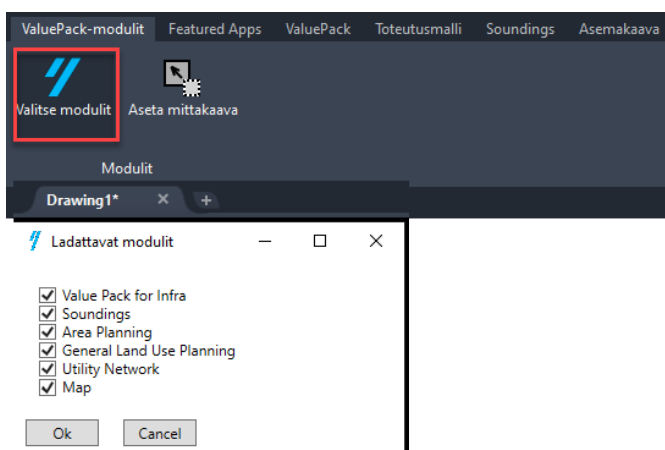
AS Value Pack for Infra 22 -version alustana voidaan käyttää Autodeskin Map tai Civil 3D 2019, 2020, 2021, 2022 ja 2023 ohjelmistoversiota. AS Value Pack for Infra 22 -versio mahdollistaa ohjelmiston käytön myös ilman Novapoint suunnitteluympäristöä.

Value Pack

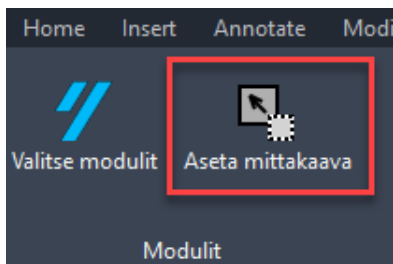
- Mikäli ympäristöstä löytyy vanhoja FVP-asennuksia, suosittelemme tällöin kytkemään vanhan FVP:n pois päältä Novapoint – sovellusten hallinnasta.



- AS Value Pack for Infra moduulien lataus tapahtuu ValuePack-moduulit valikosta.



- Value Packin uusi mittakaavan hallinta tapahtuu ValuePack-moduulit valikosta. Kohteet, jotka aiemmissa versioissa noudattivat Novapoint mittakaavaa, seuraavat nyt Value Packin omaa mittakaavaa.



- Ilman Novapoint suunnitteluympäristöä ValuePackin työkansion sijainti on: Documents\AS Value Pack for Infra

Utility Network

- Korjattu johtomerkin siirron jälkeen tietokannan uudelleen haku piirsi merkinnän väärään sijaintiin.

3. YHTEYSTIEDOT

Arkance Systems Finland Oy
Klovinpellontie 1-3
02180 Espoo

Puh. 09 2313 2150
<https://arkance.world/fi-fi>

Sähköpostiosoitteet:

Tukipalvelut	support.fi@arkance.world
Myynti	sales.fi@arkance.world
Henkilöt	etunimi.sukunimi@arkance.world